

## روش اجرای برنامه غربالگری و مراقبت در مورد G6PD

نوزادان بعد از غربالگری و در صورت تائید آزمایش مثبت غربالگری به درمانگاه یا متخصص منتخب کودکان ارجاع می شوند. در این ویزیت ضمن بررسی کودک مورد نظر از نقطه نظر طب کودک سالم، راهنمایی لازم به والدین داده خواهد شد. در صورتی که نوزاد دچار زردی باشد برخورد لازم طبی صورت می گیرد. ضمناً برگه مربوط به داروهایی که باید از آنها احتراز شود به دفتر بیمه کودک در زمانی که آزمایش تائید در 120 روزگی انجام شد و کمبود تائید گشت الصاق می شود. در بیمارستان های اصلی شهر کلیه موارد بستری بدلیل لیز گلوبولی با علت کمبود G6PD با ذکر تعداد روز بستری و میزان خون دریافت شده ثبت و گزارش می شود. هر 3 ماه جمع آوری این اطلاعات می بایست توسط مرکز بهداشت شهرستان یا مرجعی که این مرکز تعیین می کند، صورت پذیرد. ذکر دقیق اسم، فامیل، شماره شناسنامه (و یا کد ملی)، نام پدر و مادر در برگه های ثبت ضروری است. ثبت موارد تعویض خون نوزادان به دلیل هیپربیلی روبینمی ناشی از G6PD و روزهای بستری در بخش های نوزادان صورت می گیرد. بدین ترتیب مسئولین برنامه در مراکز بهداشت شهرستانها باید بیمارستان های اصلی را شناسایی و فرم ثبت را در اختیار سوپر وایزرها و مسئولین بخش های ذکر شده (نوزادان و هماتولوژی یا عمومی کودکان) قرار دهند و هر 3 ماه برای جمع آوری به این مراکز مراجعه نمایند.

در هر یک از موارد فوق لزوماً باید از انجام یا عدم انجام غربالگری سوال شود و نحوه تشخیص کمبود G6PD در زمان بستری در بیمارستان ذکر شده و جواب مربوطه ثبت گردد.

از میان علل مرگ ثبت شده در بخش های بیمارستان های اصلی شهر، مرگ به علت (زمینه ای) کمبود G6PD و علت نهایی نظیر لیز شدید گلوبولی و نارسایی قلب ناشی از آن و با علت زمینه ای کمبود G6PD باید ثبت شود. جمع آوری اطلاعات مرگ به دلایل فوق سالیانه انجام می شود (در صورتی که برنامه ویژه جمع آوری اطلاعات مرگ وجود دارد، می تواند این برنامه با آن تطبیق یابد).

---

آزمایشات تائید 120 روزگی مربوط به برنامه G6PD در آزمایشگاه بیمارستان منتخب (این برنامه) در مرکز استان انجام می شود و جواب آنها به همان ترتیب برنامه PKU (آزمایشات مثبت به صورت تلفنی و فوری و کلیه جواب آزمایشات به صورت مکتوب) ارسال می شوند و نهایتاً از طریق مرکز بهداشتی درمانی پوشش دهنده محل سکونت بیمار به وی تحویل می گردند. موارد مثبت در آزمایشات تائید به بیمارستان منتخب مرکز استان برای دریافت آموزش ویژه، ثبت نام و دریافت پرونده ژنتیک ارجاع می شود.

- مراجعه والدین افراد مبتلا به G6PD به تیم مشاوره ژنتیک در برای دریافت آموزش و راهنمایی ژنتیک و اطلاع یافتن از چگونگی انتقال بیماری به خانواده بعد از انجام آزمایش تائید و در صورت مثبت شدن آن توسط پزشک در بیمارستان منتخب مرکز استان توصیه شود.

آموزش خانم باردار در مراکز بهداشتی  
درمانی، خانه بهداشت و زایشگاه

مراجعه والدین به واحد نمونه گیری در ۳-۵ روزگی نوزاد

تهیه نمونه از پاشنه پا

ارسال نمونه به آزمایشگاه مرجع استان و انجام آزمایش

آیا کمبود  
G6PD دارد؟

خیر

گزارش  
پایان  
عملیات

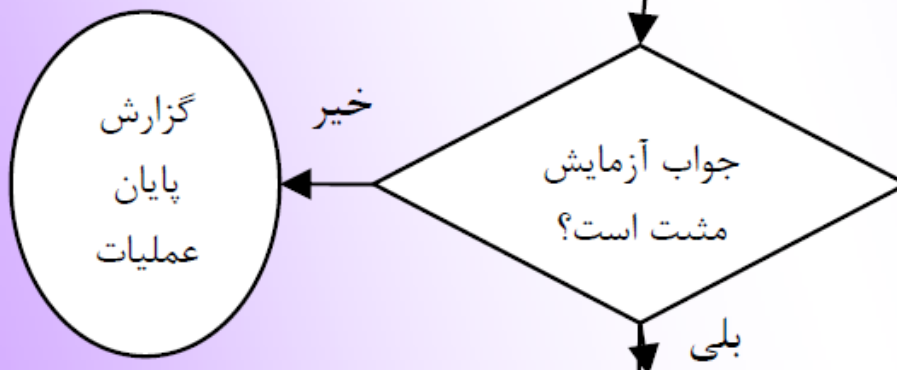
بلی

گزارش فوری به مرکز نمونه گیری یا ستاد شهرستان

دعوت فوری و راهنمایی والدین برای احتراز از شرایط و مواد  
اکسیدان و هشدار در مورد زردی نوزاد در مرکز بهداشتی درمانی  
پوشش دهنده محل سکونت

راهنمایی و توصیه برای انجام آزمایش تایید در ۱۲۰ روزگی  
نوزاد و ثبت تاریخ مراجعه در پرونده شخصی نوزاد

انجام آزمایش تایید در بیمارستان منتخب مرکز استان در  
۱۲۰ روزگی نوزاد



ارجاع بیمار به بیمارستان منتخب مرکز استان

تحويل پرونده به بیمار، اتصال برگه راهنما به دفترچه بیمار و ثبت وقایع در پرونده وی در فرم ثبت اولین مراجعه و راهنمایی والدین برای مقابله با اورژانس های احتمالی و ارجاع به بیمارستان منتخب شهرستان

ادامه مراقبت طبی در صورت بروز مشکل و مراجعه بیمار و ثبت وقایع در فرم مراجعات دوره ای به بیمارستان منتخب شهرستان و در صورت لزوم ارجاع وی به بیمارستان استان